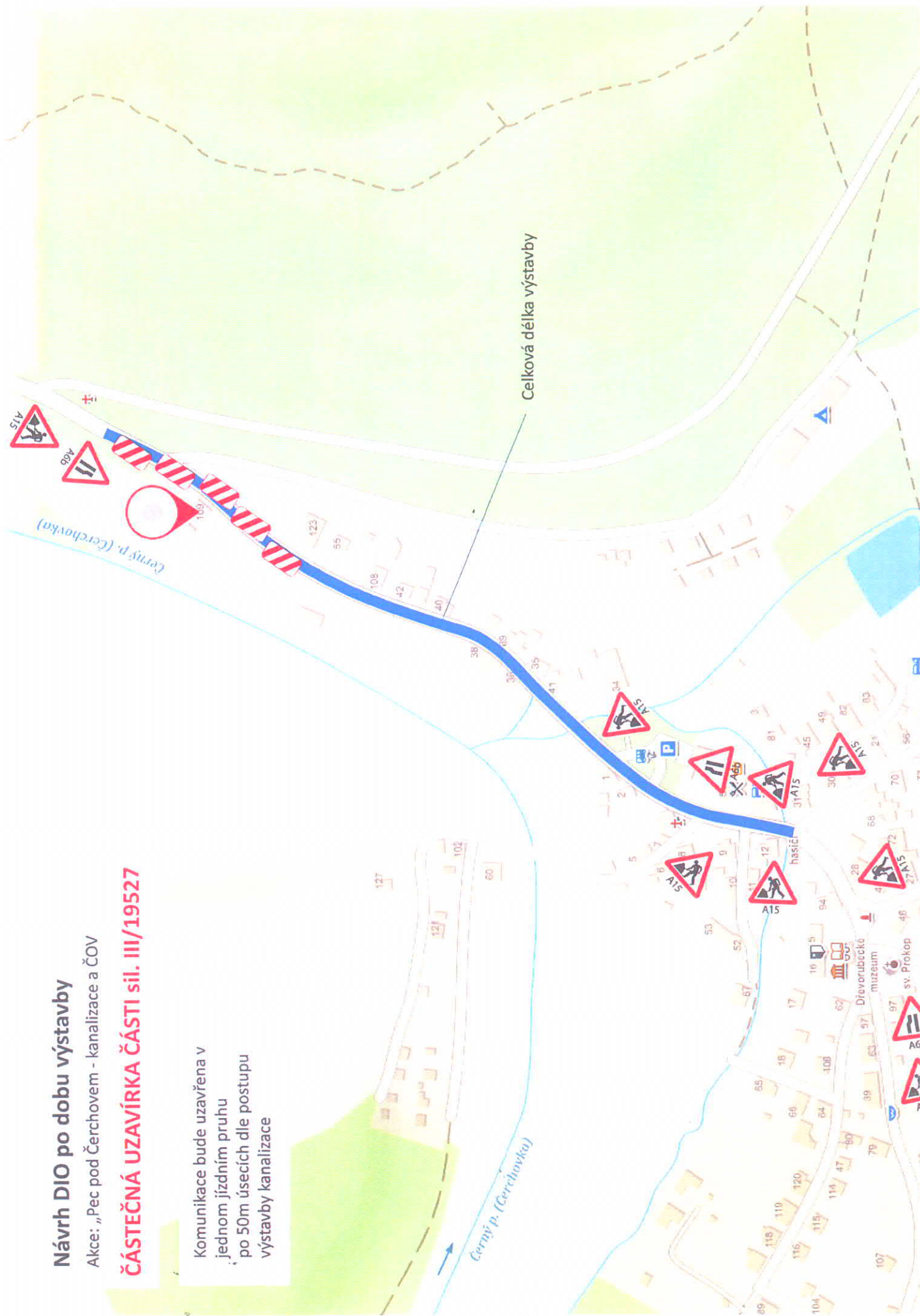


Návrh DIO po dobu výstavby

Akce: „Pec pod Čerchovem – kanalizace a ČOV

ČÁSTEČNÁ UZAVÍRKA ČÁSTI sil. III/19527

Komunikace bude uzavřena v
jednom jízdním pruhu
po 50m úsecích dle postupu
výstavby kanalizace

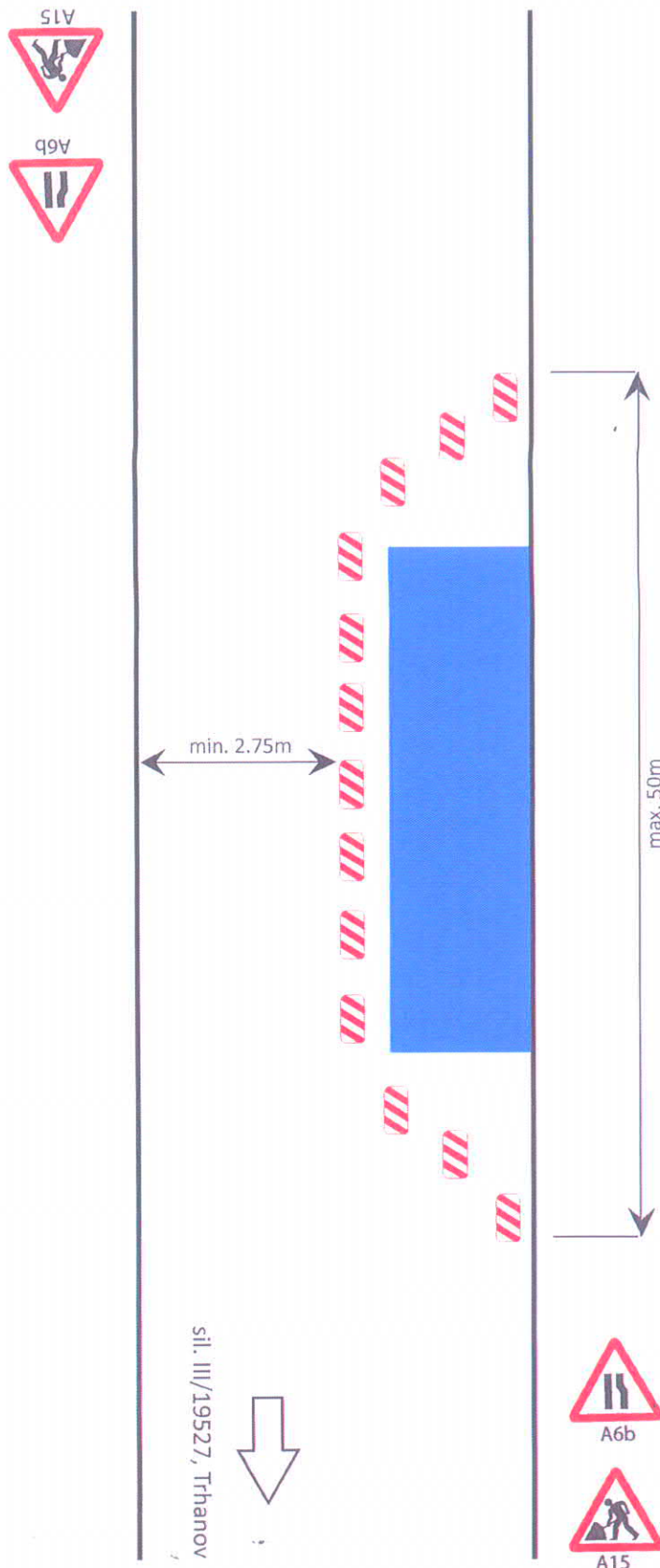


návrh DIO při částečné uzavírci sil. III/19527

DOČASNÉ DOPRAVNÍ ZNAČENÍ PŘI PROVÁDĚNÍ PRACÍ V INTRAVILÁNU

„Pec pod Čerchovem - kanalizace a ČOV“

Uzavírka jednoho jízdniho pruhu - řízení dopravy pomoc DZ



PROVEDENO BUDE PODLE VZOROVÉHO SCHÉMATU PRO OZNAČENÍ PRACOVNÍHO MÍSTA Č. B/1 66 MDS

CELKOVÁ DÉLKA PRACÍ JE CCA 650 m,
PRACOVNÍ MÍSTA
BUDOU OZNAČOVÁNA A STAVEBNÍ PRÁCE BUDOU
PROBÍHAT V ÚSECÍCH PO CCA 50m

PODÉLNÁ UZÁVĚRA OBOUSTRANNÝMI SMĚROVÝMI
DESKAMI Z4
ODSTUP MAX. 6m

PŘÍČNÁ UZÁVĚRA JEDNOSTRANNÝMI
SMĚROVÝMI DESKAMI
ODSTUP PODÉLNĚ 1-2 M
 PŘÍČNĚ 0,5-1 M

Podélná uzávěra oboustrannými
směrovými deskami Z4
odstup max. 6m

PO SKONČENÍ PRACÍ PRO DANÝ DEN BUDOU
ZNAČENÍ STAŽENA K OKRAJI VÝKOPU A BUDE
ŘÁDNĚ ZABEZPEČEN VÝKOP

návrh DIO při částečné uzavírce sil. III/19527

DOČASNÉ DOPRAVNÍ ZNAČENÍ PŘI PROVÁDĚNÍ PRACÍ V INTRAVILÁNU

„Pec pod Čerchovem - kanalizace a ČOV“

Dopravní značení po ukončení prací po dokončení pokládky kanalizace s provizorním dosypem rýhy

